

# APPAREILS PORTABLES

Génie climatique & Industrie



# Appareils portables

## Génie climatique

Température / Humidité / Pression / Vitesse d'air / Débit d'air / Qualité d'air  
Détection de gaz / Lumière / Tachymétrie



### Classe 50

- Afficheur 1 ligne
- Sondes intégrées au boîtier
- Livrés avec certificat d'ajustage et sacoche de transport



### Classe 60 / 110

- Afficheur 2 lignes rétro-éclairé
- Sondes déportées
- Auto-extinction réglable
- Livrés avec certificat d'étalonnage et sacoche avec poignée



## Sommaire

Multifonction .....	06	Vitesse .....	12	Accessoires .....	19
Logiciel d'exploitation.....	08	Humidité / CO / CO <sub>2</sub> .....	14	Température infrarouge .....	20
Débit.....	09	Température .....	16	Détection de gaz.....	21
Pression .....	10	Sondes de température.....	18	Tachymétrie.....	21



**Boîtier ABS**  
Protection intégrée



**Sondes Radio**



### Classe 210

- Afficheur noir et blanc
- Sondes déportées filaires et radio
- Modules interchangeables
- Batterie Lithium-ion
- Auto-extinction réglable
- Logiciel d'exploitation des données en option
- Livrés avec certificat d'étalonnage et sacoche de transport

### AMI 310

- Mesure tous les paramètres
- Afficheur couleur
- Sondes déportées filaires et radio
- Modules interchangeables
- Batterie Lithium-ion
- Mémoire extensible
- Auto-extinction réglable
- Logiciel d'exploitation des données en option
- Livré avec certificat d'étalonnage et valise de transport



**Sondes & Modules Interchangeables**



**Logiciel d'exploitation (option)**



Lumière . . . . .	22	Electricité . . . . .	26
Puissance solaire . . . . .	23	Prestations sur site . . . . .	29
Acoustique . . . . .	24	Métrieologie . . . . .	30
Bruit au travail . . . . .	25	Services & maintenance . . . . .	31

# Les avantages

## Portables multifonction 210/310



### Pensés pour le terrain

Les nouveaux portables multifonctions ont été conçus pour vous suivre lors de toutes vos interventions. Un surmoulage élastomère recouvre l'intégralité de l'appareil lui procurant une prise en main confortable et une excellente résistance aux chocs.

Ils possèdent aussi une mémoire interne de 1000 campagnes de 20 000 points vous assurant la sauvegarde de vos mesures tout au long de vos interventions.



Surmoulage  
élastomère

### Utilisation aisée

Dotés d'un écran graphique couleur (AMI 310) ou noir et blanc (classe 210) les nouveaux appareils portables multifonction bénéficient d'une ergonomie étudiée pour réaliser des mesures le plus simplement possible grâce à :

- un clavier 10 touches
- une interface graphique et intuitive
- une plasturgie aimantée
- et des porte-sondes intégrés



Grand écran  
Graphique

# Les avantages

## Portables multifonction 210 / 310

### Mesurez sans interruption

Cette nouvelle génération de portables est équipée d'une batterie Li-ion rechargeable directement sur l'appareil.

Les classes 210 ont une autonomie en mesure allant jusqu'à 48h, et jusqu'à 16h pour le multifonction AMI 310.



**Grande  
Autonomie**



### Appareils évolutifs

Grâce aux différents modules de mesure proposés en option vous pouvez faire évoluer votre appareil au gré de vos besoins.

Modules disponibles : pression, 4 voies thermocouple, conditions climatiques, et coefficient U.



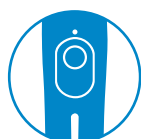
**Sondes & Modules  
Interchangeables**



### Sondes interchangeables

Les nouvelles sondes utilisent un câble mini-DIN unique et débrochable qui s'adapte sur toutes les sondes.

Et pour s'adapter à vos besoins, KIMO a développé toute une série de sondes à hélices et fils chaud télescopiques.



**Bouton  
Multifonction**



# Multifonction

## AMI 310



L'AMI 310 est une centrale de mesure multisonde pouvant mesurer jusqu'à 6 paramètres en simultané.



Sondes Radio



Logiciel d'exploitation



Sondes & Modules Interchangeables



Carte Micro-SD



Affichage Graphique



Grand écran Couleur

### Plages de mesure

- $\pm 500$  Pa /  $\pm 2500$  Pa /  $\pm 10\,000$  Pa
- $\pm 500$  mbar /  $\pm 2000$  mbar
- Thermocouple :  $-200$  à  $+1760^\circ\text{C}$
- Pt 100 :  $-200$  à  $+600^\circ\text{C}$
- Humidité : 3 à 98 %RH
- CO : 0 à 500 ppm
- CO<sub>2</sub> : 0 à 5000 ppm
- Vitesse :  $-5$  à 35 m/s
- Débit : 0 à 99 999 m<sup>3</sup>/h
- Fuite de gaz : 0 à 10 000 ppm
- Tachymétrie : 30 à 60 000 tr/min



## Mémoire extensible

Les nouveaux portables multifonction ont une mémoire interne de 1000 campagnes de 20 000 points.

L'AMI 310 bénéficie également d'un emplacement pour une carte micro-SD livrée en standard.



## Modulez votre AMI 310

Toutes nos sondes et modules SMART 2014 sont utilisables avec l'appareil multifonction AMI 310.

Choisissez parmi les différents kits spécialisés par métier, ou composez vous-même votre AMI 310 selon vos besoins.

## Sondes & Modules compatibles

- Température
- Hygrométrie
- Hélices & Fils chaud
- CO / CO<sub>2</sub>
- Fuite de gaz
- Tachymétrie



### Modules

- Pression
- 4 voies thermocouple
- Conditions climatiques
- Coefficient U

# Logiciel d'exploitation

## Datalogger



### Configuration des appareils

Renseigner vos clients et les opérateurs



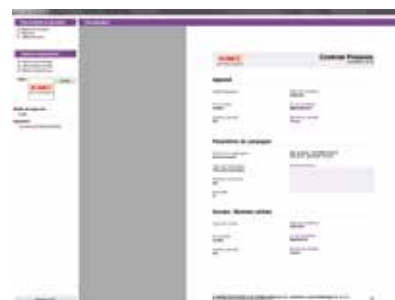
### Gestion du parc

Enregistrer vos appareils et leur certificat d'étalonnage.



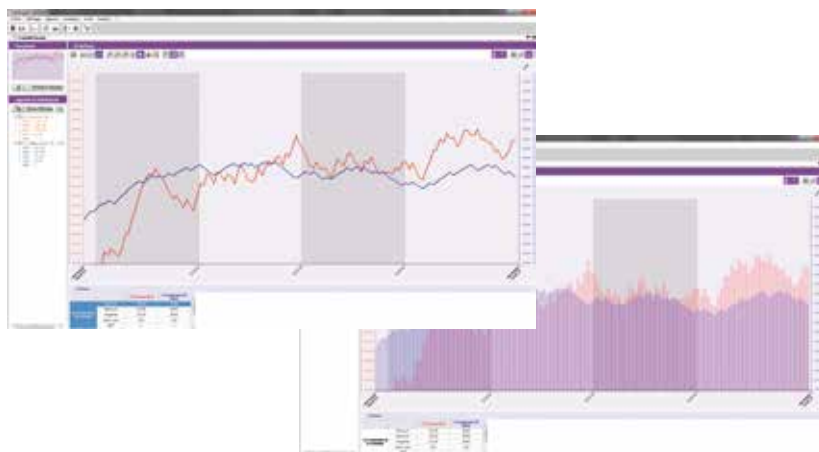
### Création de rapports

Personnaliser vos rapports avant impression ou export en PDF.



### Exploitation des données

- Personnaliser les voies
- Insérer des commentaires
- Insérer des légendes et des statistiques
- Ajouter des fonctions de calculs





# Débit / Pression / Vitesse d'air

## DBM 610 - Equilibrage de réseau aéraulique

### Caractéristiques techniques

Le DBM 610 s'adapte à toutes les grilles de soufflage ou de reprise, aux diffuseurs rectilignes et en exclusivité aux diffuseurs hélicoïdaux et toriques.

- Montage simple et rapide
- Plage de mesure : de 40 à 3500 m<sup>3</sup>/h
- Affichage simultané du débit et de la température
- Détection automatique du sens de débit (extraction ou soufflage)
- Livré avec hotte 610x610 mm
- 4 kits de hotte en option : 720x720 mm, 720x1320 mm, 420x1520 mm, 1020x1020 mm



**Hottes  
Interchangeables**



**Fonction  
Micromanomètre**



### Fonctions de calcul et micromanomètre autonome

Débrochable, le boîtier électronique remplit parfaitement la fonction de micromanomètre.

Véritable complément à la mesure aéraulique, cet instrument permet, en connectant un tube de Pitot, de mesurer la vitesse du flux en gaine ou, en connectant 2 tubes silicone, de vérifier l'encrassement des filtres d'une centrale d'air.

### Grille de vitesse déportée

Conçue pour les mesures de vitesse sur tous types de plafonds soufflants dont la surface utile est de grande dimension.

La grille, identique à celle utilisée dans le DBM 610, permet d'obtenir la vitesse moyenne sur 24 points, garantissant une mesure fiable. Celle-ci est positionnée sur une perche télescopique (longueur déployée maximale de 2,05 m) articulée (0 à 90°).

Des entretoises de positionnement de 3 longueurs différentes assurent un positionnement répétable de la grille par rapport à la surface utile.

Enfin un sac à dos permet de transporter la grille et ses accessoires (perche télescopique, articulation, 2 x 2,5m de tube de silicone, entretoises de positionnement et boîtier électronique) en toute facilité.



# Pression

## Classes 50 / 110

### MP 50 / 51

- Auto-zéro au démarrage
- Fonction Hold
- Livrés avec tubes silicone
- MP 50 :  $\pm 1000$  Pa
- MP 51 :  $\pm 1000$  mmH<sub>2</sub>O



### MP 55

- Pression atmosphérique
- De 700 à 1100 mbar

### MP 110 / 111 / 112 / 115

- Auto-zéro au démarrage et manuel
- Fonctions Hold/Min/Max
- Livrés avec tubes silicone (MP 110 et 111)
- Livrés avec tubes cristal (MP 112 et 115)
- Raccords de sécurité (MP 112 et 115)
- MP 110 :  $\pm 1000$  Pa
- MP 111 :  $\pm 1000$  mmH<sub>2</sub>O
- MP 112 :  $\pm 2000$  mbar
- MP 115 :  $\pm 500$  mbar



### MP 130

- Micromanomètre pour l'étanchéité des réseaux de gaz
- Livré dans une valise ABS
- $\pm 500$  mbar



Fonction vitesse  
Tube de Pitot

### MP 120

- Compensation de la température et pression atmosphérique manuelle
- Réglage manuel de l'élément déprimogène
- $\pm 1000$  Pa
- 0 à 40 m/s

# Pression / Vitesse / Débit d'air

MP 210



## Plages de mesure

- $\pm 500$  Pa /  $\pm 2500$  Pa /  $\pm 10\,000$  Pa
- $\pm 500$  mbar /  $\pm 2000$  mbar
- Thermocouple :  $-200$  à  $+1760^\circ\text{C}$
- Pt 100 :  $-200$  à  $+600^\circ\text{C}$
- CO : 0 à 500 ppm
- Vitesse :  $-5$  à  $35$  m/s
- Débit : 0 à  $99\,999$  m<sup>3</sup>/h
- Fuite de gaz : 0 à  $10\,000$  ppm
- Tachymétrie : 30 à  $60\,000$  tr/min



Sondes  
Radio



Sondes & Modules  
Interchangeables



Logiciel  
d'exploitation

## Sondes & Modules compatibles

Hélices & Fils chaud  
Température  
CO  
Fuite de gaz  
Tachymétrie



### Modules

4 voies thermocouple  
Pression

# Vitesse / Débit

Classes 50 / 110



## VT 50

- Fil chaud
- Fonction Hold
- De 0,15 à 30 m/s
- De 0 à +50°C



## LV 50

- Hélice Ø100 mm intégrée
- Fonction Hold
- De 0,3 à 35 m/s
- De 0 à +50°C



## LV 110 / 111 / 117

- Hélices Ø14, Ø70, et Ø100 mm
- Fonctions Hold/Min/Max
- Débit et débit aux cônes
- Moyenne automatique
- Détection automatique du sens du flux (hélices Ø70 et Ø100 mm)
- De 0,3 à 35 m/s
- De 0 à +50°C

## LV 130

- Hélice Ø100 mm intégrée
- Fonctions Hold/Min/Max
- Débit et débit aux cônes
- Moyenne automatique
- Détection automatique du sens du flux (hélices Ø70 et Ø100 mm)
- De 0,3 à 35 m/s
- De 0 à +50°C

## VT 110 / 115

- Fil chaud et fil chaud télescopique
- Fonctions Hold/Min/Max
- Débit et débit aux cônes
- Moyenne automatique
- De 0,15 à 30 m/s
- De 0 à +50°C



Large gamme de cônes de mesure pour hélices et fils chaud.



# Vitesse / Débit / Humidité

VT 210



## Plages de mesure

- Vitesse : -5 à 35 m/s
- Débit : 0 à 99 999 m<sup>3</sup>/h
- Humidité : 3 à 98 %HR
- Point de rosée : -50 à +80°C<sub>td</sub>
- Thermocouple : -200 à +1760°C
- Pt 100 : -200 à +600°C
- Pression atmosphérique : 800 à 1100 hPa
- Tachymétrie : 30 à 60 000 tr/min



Sondes  
Radio



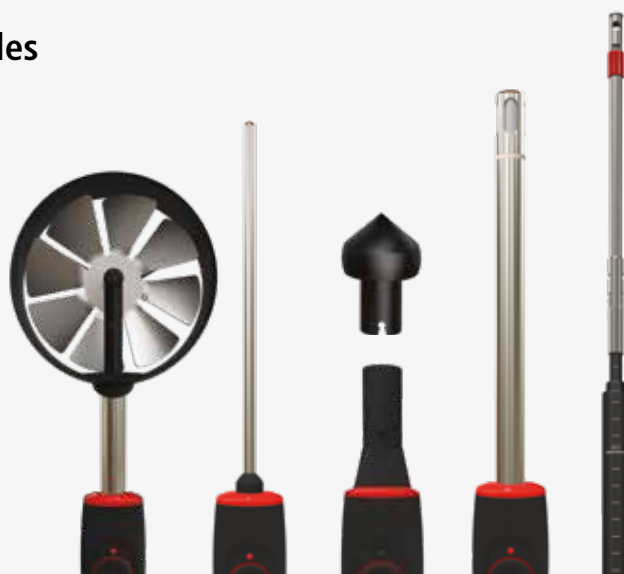
Sondes & Modules  
Interchangeables



Logiciel  
d'exploitation

## Sondes & Modules compatibles

Hélices & Fils chaud  
Température  
Hygrométrie  
Multifonction  
Tachymétrie



### Modules

4 voies thermocouple  
Conditions climatiques

# Humidité

## Classes 50 / 110

### HD 50

- Thermo-hygromètre
- Fonction Hold
- De 5 à 95 %HR
- De -20 à +70°C



### HM 50

- Humidimètre à pointes pour matériaux
- Fonction Hold
- Choix des matériaux : bois, plâtre, brique et béton
- Livré avec jeu de pointes de rechange et capuchon autotesteur



### HD 110

- Thermo-hygromètre
- Fonctions Hold/Min/Max
- De 5 à 95 %HR
- De -20 à +70°C
- De -40 à +70°C du point de rosée



# Qualité d'air

## Classes 50 / 110

### CO 50

- CO-mètre
- Fonction Hold
- De 0 à 500 ppm
- De -20 à +80°C



### CO 110

- CO-mètre
- Fonctions Hold/Min/Max et CO max
- De 0 à 500 ppm
- De -20 à +80°C

### AQ 110

- CO<sub>2</sub>-mètre
- Fonctions Hold/Min/Max
- De 0 à 5000 ppm
- De -20 à +80°C



# Humidité / Qualité d'air

HQ 210



## Plages de mesure

- Humidité : 3 à 98 %HR
- Point de rosée : -50 à +80°C<sub>td</sub>
- CO<sub>2</sub> : 0 à 5000 ppm
- CO : 0 à 500 ppm
- Vitesse : 0 à 5 m/s
- Thermocouple : -200 à +1760°C
- Pt 100 : -200 à +600°C
- Pression atmosphérique : 800 à 1100 hPa
- Lumière : 0 à 150 000 lux



Sondes  
Radio



Sondes & Modules  
Interchangeables



Logiciel  
d'exploitation

## Sondes & Modules compatibles

CO / CO<sub>2</sub>  
Hygrométrie  
Omnidirectionnelle  
Température  
Luxmétrie



### Modules

4 voies thermocouple  
Conditions climatiques

# Température

## Classe 60

### TR 61 / 62

- Thermomètres Pt 100
- 1 ou 2 voies
- Fonction Hold
- De -100 à +400°C



Large gamme de sondes livrées en option : ambiance, piquage, générale, contact, coudée, ...



### TK 61 / 62

- Thermomètres thermocouple
- Type K, J, T et S
- 1 ou 2 voies
- Fonctions Hold/Min/Max
- De -200 à +1,760°C



# Température Pt 100 & thermocouple

TM 210



## Plages de mesure

- Mesure et affiche jusqu'à 6 voies
- Thermocouple K : -200 à +1,300°C
- Thermocouple J : -100 à +750°C
- Thermocouple T : -200 à +400°C
- Thermocouple S : 0 à +1,760°C
- Pt 100 : -200 à +600°C



Sondes  
Radio



Sondes & Modules  
Interchangeables



Logiciel  
d'exploitation

## Sondes & Modules compatibles

Thermocouple K, J, T, S  
Pt 100



Modules  
4 voies thermocouple  
Coefficient U

# Sondes de température

Pour les portables génie climatique



## Sondes de contact

- Contact par pastille
- Pastille cuivre
- Lamelle droite
- Lamelle coudée à 90°
- Lamelle aimantée
- Sur roulette pour surface en mouvement
- Modèles RF
- ...

## Sondes de pénétration

- Plongeur inox avec embout pointu
- Longueur 150 ou 300 mm
- Avec ou sans poignée
- Modèles étanches IP65
- Poignée en T
- Modèles RF
- ...



## Sondes tuyauterie

- Contact à lamelle avec poignée à ressort
- Contact à pince
- Velcro
- ...

# Accessoires

Pour les portables génie climatique

---



## Solutions salines

Pour hygromètres



## Cônes de débit

Pour hélices et fils chaud



## Coque de protection aimantée

Pour classes 50 / 60 / 110



## Sac à dos

Pour classes 210 / 310



## Imprimante infrarouge

Pour classes 210 / 310



## Valise de transport ABS

Pour classes 50 / 60 / 110



## Ailes Débimo

Pour classes 210 / 310



## Tige guide de distance

Pour bouche aéraulique



## Rallonge télescopique

Inclinable à 90°

# Température infrarouge

## Caméras thermiques & Thermomètres

### iKAM 110

- Caméra thermique avec détecteur microbolomètre non refroidi
- Résolution détecteur 80x80 pixels
- Champ de visée (FOV) 17°x17°
- Ecran 320x240 pixels
- De -20 à +350°C
- Livré avec certificat d'étalonnage et logiciel d'exploitation LOG-KAM



**Fonction Fusion**

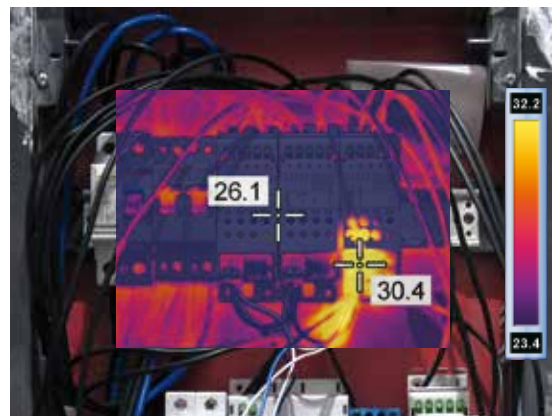


**Stockage 2000 images**



### iKAM 210

- Caméra thermique avec détecteur microbolomètre non refroidi
- Résolution détecteur 160x120 pixels
- Champ de visée (FOV) 25°x19°
- Ecran 320x240 pixels
- De -20 à +350°C
- Livré avec certificat d'étalonnage et logiciel d'exploitation LOG-KAM



**Fonction Fusion**



**Stockage 2000 images**

### Kiray 100/200/300/400

- Contrôle de température de surfaces brûlantes, dangereuses ou difficiles d'accès
- Visée simple ou double laser
- Entrée pour sonde thermocouple K
- De -50 à +2200°C



**Visée Laser**



# Détection de gaz

## Classe 110



### DF 110

- Détecteur de gaz frigorigène et d'hydrogène (HFC, HCFC, Nidron 5...)
- Alarme visuelle et sonore
- Autozéro manuel et automatique



### FG 110

- Détecteur de fuites de gaz
- Détection de gaz tels que le méthane ( $\text{CH}_4$ ), GPL (isopropane et isobutane) et autres gaz combustibles (hydrocarbures)
- Fonctions Hold/Min/Max
- Alarme sonore
- Livré avec constat de vérification



# Tachymétrie

## Classe 50/110

### CT 50 / 110

- Tachymètres portables
- Optique et contact
- Fonction Hold (CT 50)
- Fonctions Hold/Min/Max (CT 110)
- Optique : 60 à 60 000 tr/min
- Contact : 30 à 20 000 tr/min
- De 4 à 2500 m/min
- Livrés avec 1 mètre de ruban réfléchissant



# Lumière

## Luxmètres



### LX 50

- Luxmètre classe C
- Fonction Hold
- De 0 à 10 000 lux
- De 0 à 929 fc
- Livré avec certificat d'ajustage



### LX 100

- Luxmètre classe C
- Mesure instantanée
- Mesure sur une durée chronométrée
- Fonction éclairage relatif
- Fonctions Hold/Min/Max
- De 0,1 à 150 000 lux
- De 0,01 à 13 940 fc
- Livré avec certificat d'étalonnage



### LX 200

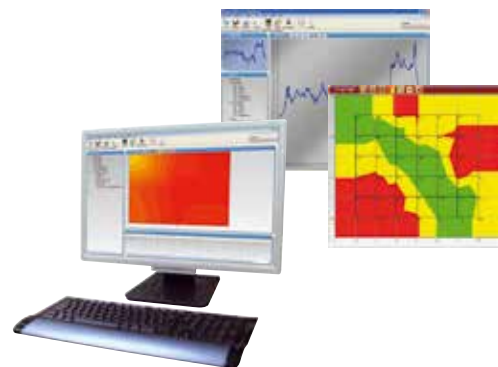
- Luxmètre classe B
- Mesure instantanée
- Fonction éclairage relatif
- Evolution de l'éclairage en fonction du temps
- Cartographie de l'éclairage
- Uniformité
- Fonctions Hold/Min/Max
- De 0,1 à 200 000 lux
- De 0,01 à 18 585 fc
- Livré avec le logiciel LLX200 et certificat d'étalonnage



Appareils conformes  
NF C 42-710



Compatible avec les normes  
NF EN 12464-1 / NF EN 12464-2  
NF EN 12193



Logiciel d'exploitation de données  
permettant le traitement et l'impression  
de rapports personnalisés.

# Puissance solaire

## Solarimètres

### SL 100

- Mesure et contrôle ponctuel de la puissance solaire
- Calcul de l'énergie cumulée
- Sauvegarde à l'arrêt de l'appareil
- Fonctions Hold/Min/Max
- De 1 à 1300 W/m<sup>2</sup>
- De 1 Wh/m<sup>2</sup> à 500 kWh/m<sup>2</sup>
- Livré avec certificat d'étalonnage



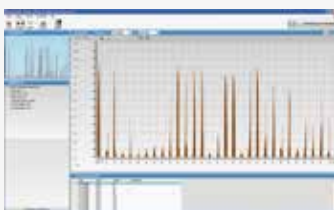
Cellule solaire  
Étanche

### SL 200

- Mesure et contrôle ponctuel de la puissance solaire
- Calcul de l'énergie cumulée
- Stocke et enregistre les valeurs moyennes de puissance
- Interprétation rapide du fichier de mesure grâce à la fonction graphique
- Fonctions Hold/Min/Max
- De 1 à 1300 W/m<sup>2</sup>
- De 1 Wh/m<sup>2</sup> à 500 kWh/m<sup>2</sup>
- Livré avec certificat d'étalonnage



## Accessoires pour solarimètres



### LSL 200 (SL 200 uniquement)

Logiciel de configuration, sauvegarde, et exploitation des données enregistrées sur l'appareil.



Kit de fixation  
Pour panneaux solaires



Trépied  
Pour SL 100  
et SL 200

# Acoustique

## Sonomètres



### DB 100

- Sonomètre intégrateur classe 2 selon les normes en vigueur
- 30 à 130 dB
- Pondération A
- Niveau de pression acoustique LA
- Niveau continu équivalent LAeq
- Livré avec certificat d'étalonnage



**Compatibles avec les normes**  
NF EN 61672-1 / NF EN 60651  
NF EN 60804



### DB 200

- Sonomètre intégrateur-moyenleur à stockage classe 2 selon les normes en vigueur
- 30 à 130 dB
- Pondérations A, C, Z
- Niveau acoustique pondéré L
- Niveau continu équivalent Leq
- Niveau d'exposition au bruit LE
- Niveau de pression crête LpK
- Livré avec certificat d'étalonnage et logiciel LDB 23



### DB 300/2 & DB 300/1

- Sonomètre intégrateur-moyenleur à stockage classe 2 ou classe 1 selon les normes en vigueur
- Gamme dynamique : 30 à 137 dB (classe 2), 20 à 137 dB (classe 1)
- Analyseur temps réel par bandes d'octave : 31,5 Hz à 8 kHz (classe 2), 16 Hz à 16 kHz (classe 1)
- Enregistrement audio sur seuil
- Pondérations A, C, Z
- Niveau acoustique pondéré LXY
- Niveau continu équivalent LXeq
- Niveau d'exposition au bruit LXE
- Niveau de pression crête LUpK
- Livré avec certificat d'étalonnage et logiciel LDB 23



**Modules**  
**Métiers**



**Critère**  
**Confort NR**



### Logiciel d'exploitation

En option pour DB 200 et 300, le logiciel LDB 300 spécifique industrie et environnement permet le traitement des données, des simulations et les impressions de rapports selon la norme NF S31-010.



# Bruit au travail

## Dosimètres

### DS 200

- Niveau de pression sonore : LAF, LAS, max, min
- Niveau continu équivalent : LAeq, LCEq, max, min
- Niveau de pression crête : LCpk, LZpk
- Détection et comptage des crêtes : 135 dB, 137 dB, 140 dB
- Niveau d'exposition sonore quotidien : Lex,d
- Exposition sonore : EA,T : in Pa<sup>2</sup>h
- Dose
- Livré avec certificat d'étalonnage et logiciel LDS 23



**Normes d'application**  
**NF EN ISO 9612 : 2009**  
(anciennement NF S 31-084)



**Directive**  
**2003/10/CE**



### DS 300

- Gamme de mesure unique : 40-140 dB
- Niveau de pression sonore : LAF, LAS, max, min
- Niveau continu équivalent : LAeq, LCEq, LXeq
- Niveau d'exposition sonore quotidienne : Lex,d
- Détection et comptage des crêtes : 135 dB, 137 dB, 140 dB
- Analyse fréquentielle : 63 Hz - 8 kHz
- Enregistrement audio sur dépassement de seuil
- Mesure bivoie
- Dose
- Livré avec certificat d'étalonnage et logiciel LDS 23



#### Logiciel d'exploitation

En option pour DS 200 et 300, le logiciel d'exploitation LDS 300 permet le traitement élaboré des données et une présentation des résultats en fonction de la méthodologie de mesure retenue.

## Accessoires pour sonomètres & dosimètres



**Microphone**  
Pour dosimètres



**CTL 100**  
Auto-vérification pour DB 100



**CAL 200 / 300**  
Calibreurs acoustiques classe 1 et classe 2



**Trépied**  
Pour sonomètres

# Multimètres numériques

## Mesure & diagnostic électrique



### HT 62

- CAT IV 600 V
- CAT III 1000 V
- Tension DC : 600 mV à 1000 V
- Tension AC TRMS : 6 V à 1000 V
- Courant DC : 600  $\mu$ A à 10 A
- Courant AC TRMS : 600  $\mu$ A à 10 A
- Résistance : 600  $\Omega$  à 60 M $\Omega$
- Test de diode
- Test de continuité
- Fréquence : 10 Hz à 400 Hz
- Capacité : 40 nF à 1000  $\mu$ F



### HT 4012 / 4020

- CAT III 600 V
- Tension DC : 1,6 V à 600 V
- Tension AC TRMS : 1,6 V à 599,9 V
- Tension AC : 2 V à 600 V
- Courant AC TRMS : 0 à 399,9 A
- Courant AC : 200 à 400 A
- Résistance : 0 à 20 M $\Omega$
- Test de diode
- Test de continuité
- Fréquence : 40 Hz à 399,9 Hz



Conformes à la norme  
CEI 61010-1



Conformes Directives  
2006/95/EEC  
CEM 2004/108/EEC



### HT 8

- CAT III 690 V
- CAT IV 600 V
- Tension AC : 6 à 690 V
- Résistance : 0 à 500 K $\Omega$
- Rotation de phases : 120 à 400 VAC

# Pinces ampèremétriques

## Mesure & diagnostic électrique



### HT 9014

- CAT IV 600 V
- CAT III 1000 V
- Tension DC : 600 mV à 1000 V
- Tension AC TRMS : 6 à 1000 V
- Courant AC TRMS : 60 à 600 A
- Test de continuité et résistance : 600  $\Omega$  à 60 M $\Omega$
- Test de diode
- Fréquence avec pinces : 99,99 Hz à 9,999 kHz
- Fréquence avec câbles : 99,99 Hz à 60 kHz
- Capacité : 40 nF à 400  $\mu$ F
- Temps de cycle : 0,5 à 99 %

✓  
TRMS



Conformes à la norme  
CEI 61010-1



Conformes Directives  
2006/95/EEC  
CEM 2004/108/EEC

### HT 9021

- CAT IV 600 V
- CAT III 1000 V
- Tension DC : 600 mV à 1000 V
- Tension AC TRMS : 6 à 600 V
- Courant AC TRMS : 60 à 1000 A
- Test de continuité et résistance : 600  $\Omega$  à 60 M $\Omega$
- Test de diode
- Fréquence avec pinces : 99,99 Hz à 9,999 kHz
- Fréquence avec câbles : 99,99 Hz à 60 kHz
- Capacité : 40 nF à 400  $\mu$ F
- Temps de cycle : 0,5 à 99 %
- Température : -20 à +1400°C



✓  
TRMS

### HT 4003

- CAT III 600 V
- Gamme de mesure : 0 à 400 A
- Protection par diode



# Contrôleurs d'isolement

## Mesure & diagnostic électrique



### ISO 410

- Contrôleur d'isolement et de continuité avec sonde déportée
- CAT III 265 V
- Test de tension jusqu'à 1000 V
- Test de continuité sur câbles protégés : 0 à 99,9 Ω
- Stockage des données



### M 70

- Appareil portable de mesure d'isolement et de continuité
- CAT III 550 V
- Test de tension jusqu'à 1000 V
- Test de continuité sur câbles protégés : 0 à 19,99 Ω
- Tension DC : 0 à 600 V
- Tension AC : 0,1 à 600 V
- Résistance et test de continuité : 0 à 19,99 Ω



Conformes aux normes  
CEI 61557-1  
CEI 61010-1

# Testeur de sécurité

## Mesure & diagnostic électrique

### HT 20

- Testeur de sécurité sans contact
- Stylo détecteur de tension avec lampe torche à LED blanche
- CAT IV 1000 V



# Prestations sur site

Vérification / Ajustage / Etalonnage



## Métrie sur site

- Temps d'immobilisation court
- Economie du coût de transport
- Contact privilégié avec nos experts
- Certificat délivré directement sur place

Un rapport d'intervention (certificat d'étalonnage, constat de vérification, raccordement de nos étalons aux étalons nationaux des organismes accrédités tel le COFRAC en France, description de l'intervention...) est remis afin de garantir l'intégrité des opérations effectuées.

## Paramètres pris en charge

- Température
- Hygrométrie
- Pression
- Pesage
- Electricité
- Détection de gaz frigorigène



Conforme à la norme  
FDX 07-012



Devis  
Gratuit



Toutes  
Marques



Interventions sur  
toute la France



## Matériel frigoriste

Nous vous proposons la vérification du matériel suivant :

- Manifold
- Détecteur de fêrite
- Balance de charge
- Thermomètre
- Pompe à vide
- Station de récupération



Selon l'arrêté du  
28/11/2011



# Métrologie & Laboratoires

Vérification / Ajustage / Etalonnage



## Métrologie

- Vos mesures 100 % fiables

Pour les instruments de mesure, l'étalonnage est un moyen de vérifier le bon fonctionnement de l'appareil. Pour cela, on utilise des étalons raccordés aux étalons nationaux par des certificats d'étalonnage COFRAC.

Après chaque prestation d'étalonnage, il vous sera délivré un certificat d'étalonnage KIMO garantissant le raccordement de nos étalons aux étalons nationaux des organismes accrédités tel le COFRAC en France.

KIMO peut vous proposer une offre personnalisée pour la réalisation d'étalonnages COFRAC.



**Etalonnage / Ajustage  
d'instruments de mesure**



## 1500 m<sup>2</sup> de laboratoires

- Température
- Hygrométrie
- Vitesse d'air
- Débit d'air
- Pression
- Analyse de gaz
- Acoustique
- Pesage
- Radiométrie
- Tachymétrie
- Luxmétrie
- Electricité



## Laboratoire de thermométrie accrédité selon la norme ISO 17025

KIMO propose des étalonnages COFRAC pour tous types de thermomètres (chaîne, Pt100 et thermocouple), sur une plage de -70 à +200°C en étuves ou en bains.



## Laboratoire d'hygrométrie accrédité selon la norme ISO 17025

KIMO propose des étalonnages COFRAC pour tous types d'hygromètres sur une plage de 5 à 95 %HR pour une température sèche de +10 à +50°C.

# Services & Maintenance

## Contrôler / Réparer



### Service Après-Vente

- Support client
- Hotline
- Réparation & maintenance

Dès réception, votre appareil est pris en charge par nos techniciens et entre dans notre processus qualité. Un diagnostic complet est réalisé afin de permettre l'élaboration d'une offre personnalisée.

Après notre expertise technique, votre appareil est nettoyé et réparé. Un test complet est effectué avant expédition : KIMO s'engage sur le bon déroulement des opérations de maintenance et réparation.

### Hotline

Avant tout retour matériel, notre support technique téléphonique vous garantit de gagner du temps en vous apportant une solution rapide et efficace (mise en route, installation, dysfonctionnement...).

L'expérience de nos techniciens vous assure une prise en charge professionnelle de votre demande.

### Contrat de maintenance

- Suivi de vos appareils et rappel automatique
- Durée du contrat personnalisable
- Maintenance préventive
- Soutiens techniques et commerciaux

KIMO vous propose une solution globale pour la maintenance de vos instruments de mesure.

Le contrat, personnalisé, vous garantit un parc d'instruments 100 % fiable ainsi qu'une aide technique prête à répondre à vos besoins.



**Devis  
Gratuit**



**Toutes  
Marques**

NOUVEAU

### Service Express

Sur rendez-vous, nos équipes vous reçoivent.

Bénéficiez du SAV le plus proche de chez vous pour l'étalonnage de vos appareils toutes marques confondues.

#### MONTPON

Tél. : 05 53 80 85 00

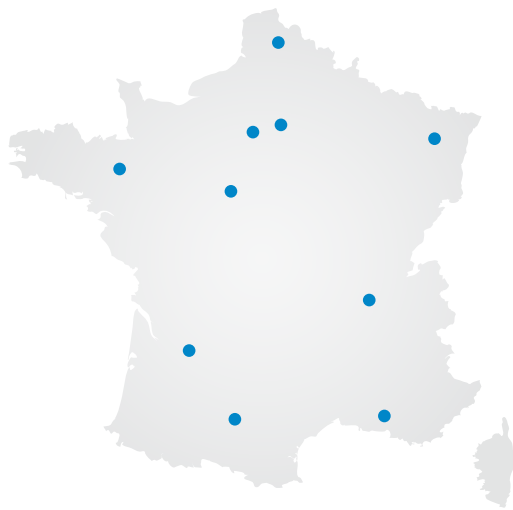
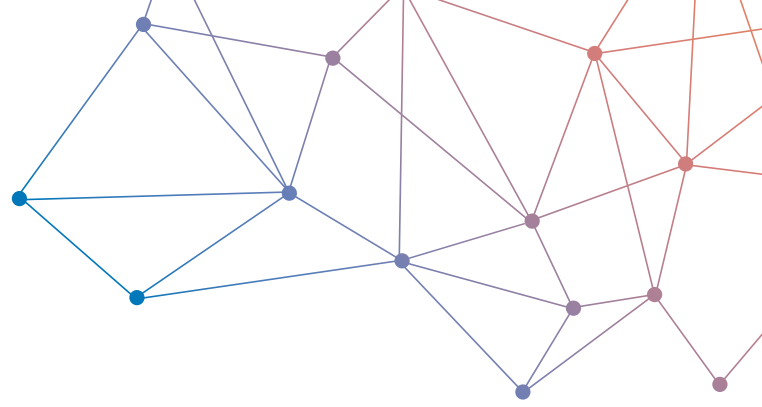
#### PARIS EST

Tél. : 01 60 06 14 72

#### LYON

Tél. : 04 72 15 88 72





### Nos agences

SUD-OUEST  
T. +33 (0)5 53 81 44 44

PARIS EST  
T. +33 (0)1 60 06 14 72

PARIS OUEST  
T. +33 (0)1 30 02 81 20

LYON  
T. +33 (0)4 72 15 88 72

LILLE  
T. +33 (0)3 20 90 92 95

RENNES  
T. +33 (0)2 99 54 77 00

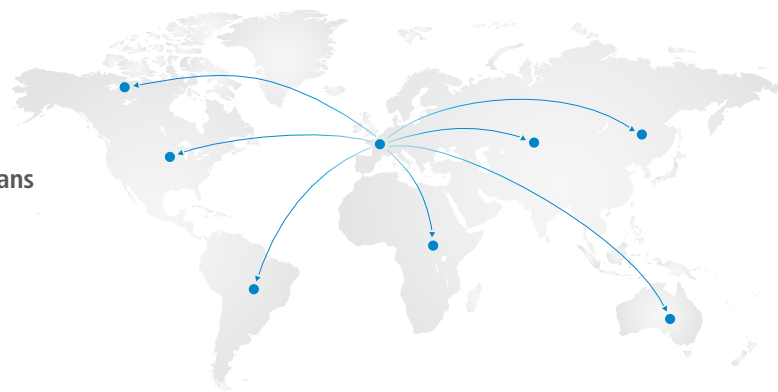
STRASBOURG  
T. +33 (0)3 88 48 16 90

AIX EN PROVENCE  
T. +33 (0)4 42 97 33 94

TOULOUSE  
T. +33 (0)5 61 72 84 00

ORLEANS  
T. +33 (0)2 38 23 00 40

**Kimo à votre service dans plus de 150 pays**



Plus d'information  
[www.kimo.fr](http://www.kimo.fr)

**Kimo Instruments**  
ZA Bernard Moulinet  
Rue Koufra - CS 5001  
24700 Montpon / France

T. +33 (0)5 53 80 85 00  
F. +33 (0)5 53 80 85 16  
[kimo@kimo.fr](mailto:kimo@kimo.fr)

